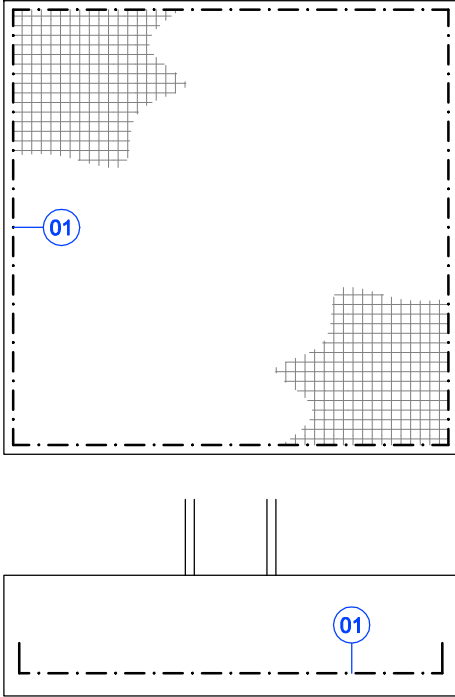


PATKY

PATKA 1,5x1,5x0,4 m ... 4 ks



01 SVAŘ. SÍŤ 8/100, CELKEM 1,6x1,6 m2
100 1400 100

02 SVAŘ. SÍŤ 8/100, CELKEM 1,1x1,1 m2
100 900 100

03 SVAŘ. SÍŤ 8/100, CELKEM 0,9x0,9 m2
100 700 100

11 SVAŘ. SÍŤ 6/100, CELKEM 2*566,74*1,2 = 1368 m2
STYKOVÁNÍ PŘESAHEM MIN. O 3 PŘÍČNÉ DRÁTY

12 Ø6 PO 300 mm, DÉLKA 1150 mm, 96,56/0,3 = 322 ks
50 550

13 Ø8, DÉLKA 96,56*1,2 = 116 m, 2 ks
STYKOVÁNÍ PŘESAHEM MIN. 600 mm

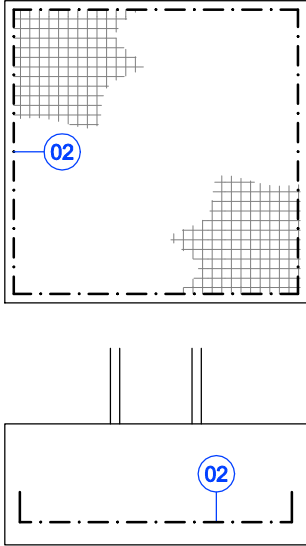
21 Ø12 PO 250 mm, DÉLKA 970 mm, 2*96,56/0,25 = 773 ks

22 Ø8, DÉLKA 96,56*1,2 = 116 m, 8 ks
STYKOVÁNÍ PŘESAHEM MIN. 600 mm

31 Ø8, DÉLKA 167,6/0,25*1,2 = 805 bm
STYKOVÁNÍ PŘESAHEM MIN. 600 mm

32 Ø12 PO 500 mm, DÉLKA 1150 mm, 2*(28,14+2*12,22)/0,5 = 210 ks

PATKA 1x1x0,4 m ... 3 ks



33 Ø12 PO 500 mm, DÉLKA 2800 mm, 28,14/0,5 = 57 ks
200 1300

34 Ø12 PO 500 mm, DÉLKA 2300 mm, (2*4+2*4)/0,5 = 32 ks
200 1050

35 Ø12 PO 500 mm, DÉLKA 1800 mm, (2*4,35+2*3,65)/0,5 = 32 ks
200 800

36 Ø12 PO 500 mm, DÉLKA 1300 mm, (2*4+2*5)/0,5 = 36 ks
200 550

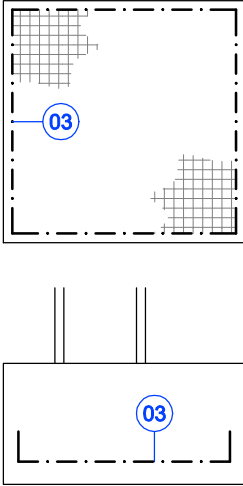
37 Ø12 PO 500 mm, DÉLKA 2600 mm, 2*3,75/0,5 = 15 ks
200 1200

38 Ø12 PO 250 mm, DÉLKA 2500 mm, (28,14+2*3)/0,25 = 136 ks
200 1300 1000

39 Ø12 PO 500 mm, DÉLKA 1150 mm, 2*(2*15,27+3,35)/0,5 = 136 ks
300 850

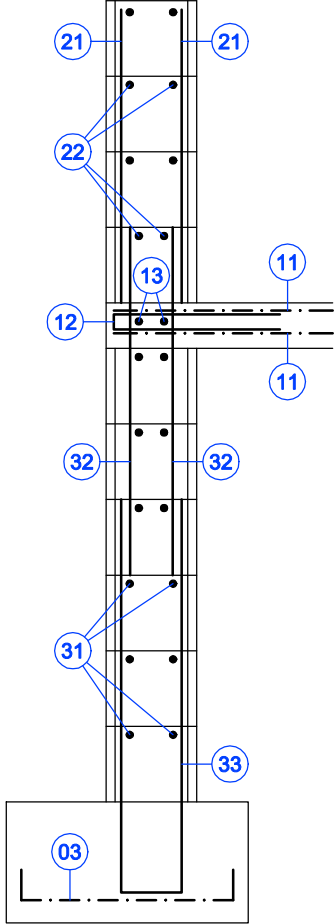
40 Ø12 PO 500 mm, DÉLKA 900 mm, 2*(2*28,14+3*4,27)/0,5 = 276 ks
300 600

PATKA 0,8x0,8x0,4 m ... 25 ks

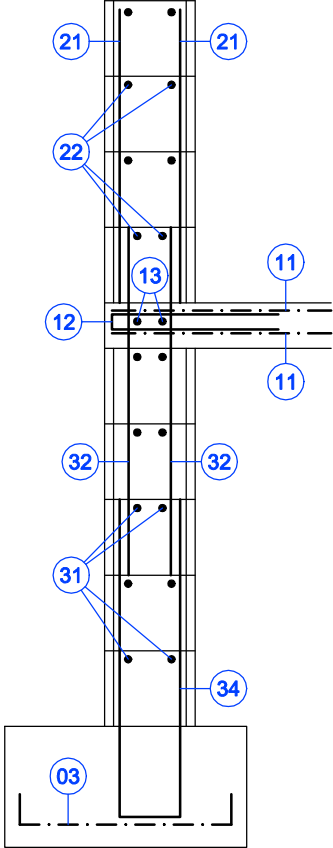


PATKY + PODZEMNÍ STĚNA

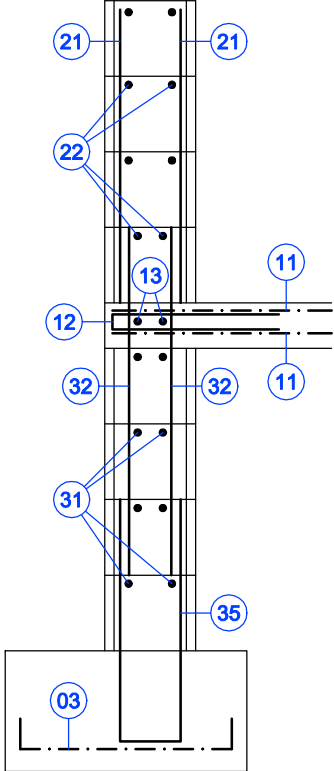
PATKA A1-A8



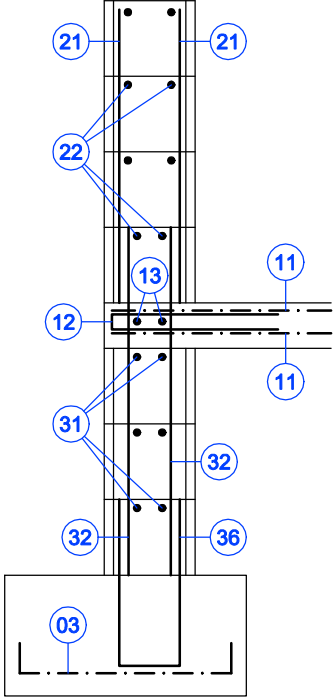
PATKA B1, B8



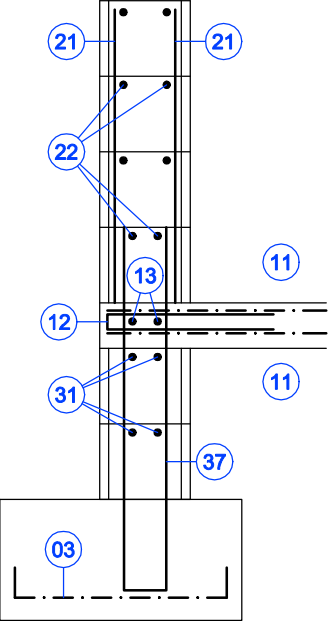
PATKA C1, C8



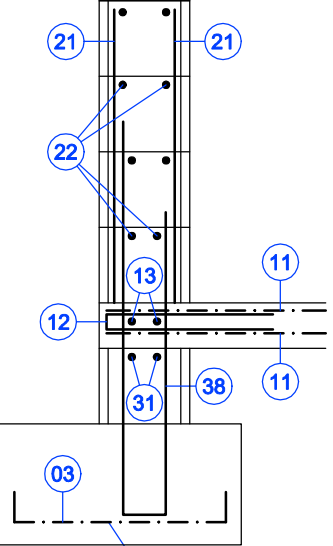
PATKA D1, D8



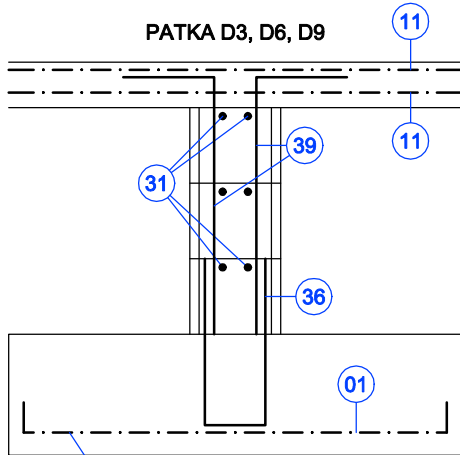
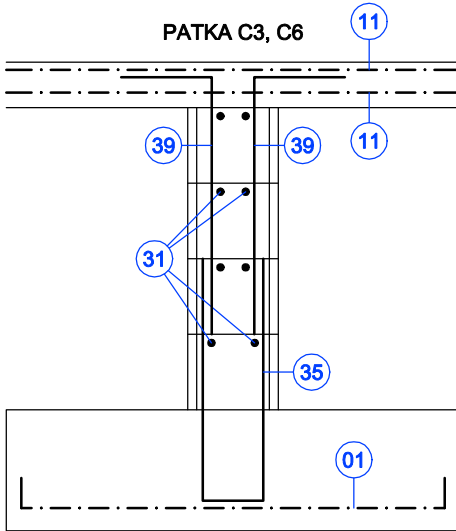
PATKA E1, E8



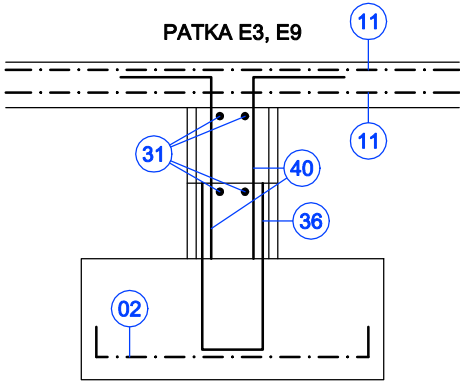
PATKA F1-F9



PATKA F3 O ROZMĚRECH 1,0x1,0 m - VÝZTUŽ č. 02



PATKA D9 O ROZMĚRECH 0,8x0,8 m - VÝZTUŽ č. 03



POZNÁMKA

- BETONOVÁ KONSTRUKCE DLE ČSN 1992-1-1
 - BETON C20/25 - XC2
 - PRUTOVÁ VÝZTUŽ B500B (10505.9)
 - SVAŘOVANÉ SÍŤE Bst500m (KARI)
 - KRYTÍ VÝZTUŽE
- PATKA: c = 75 mm (ZESPODU), c = 50 mm (SHORA A ZBOKU)
DESKA: c = 50 mm (ZESPODU), c = 25 mm (SHORA A ZBOKU)
PODZEMNÍ STĚNA: c = 25 mm

REVIZE Č. 1

±0,000 = 1.NP = 246,200 m.n.m.; VÝŠKOVÝ SYSTÉM BPV; SOUŘADNICOVÝ SYSTÉM S-JTSK

ZODP. PROJEKTANT	ING. LUKÁŠ KOSUB	ZAK. ČÍSLO	X20-021
PROJEKTANT PROFESE	-	DATUM	08/2024
VYPRACOVAL	ING. LUKÁŠ KOSUB	STUPEŇ	DSP+DPS
INVESTOR	MĚSTO PETŘVALD	FORMÁT	3x A4
		MĚŘÍTKO	1:25
AKCE			
NOVOSTAVBA SKLADOVACÍ HALY TECHNICKÝCH SLUŽEB PETŘVALD			
ČÁST			
D.1.2. STAVEBNĚ KONSTRUKČNÍ ŘEŠENÍ			
VÝKRES VÝKRES VÝZTUŽE ZÁKLADŮ			D.1.2.01

OVAPROX
U Cementárny 1303/16
703 00 Ostrava-Vítkovice
IČ: 07855150, DIČ: CZ07855150